

ALTERAÇÕES DEVIDO A MACROORGANISMOS E FATORES FÍSICOS

Prof. Alvaro Renato Guerra Dias

PÁSSAROS

CATURRITA: *Myiopsitta monachus*





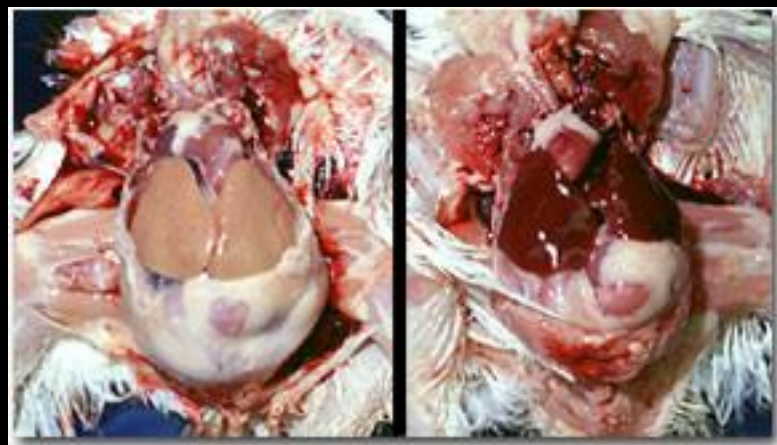
TABELA 1. MICOTOXINAS EM GRÃOS DE PRIMEIRA NECESSIDADE E SEMENTES.

Micotoxina	Produto	Fonte(s)	Efeitos da ingestão
deoxinivalenol/nivalenol	trigo, milho, cevada	<i>Fusarium graminearum</i> <i>Fusarium culmorum</i> <i>Fusarium crookwellense</i>	Tóxicose humana relatada na Índia, China, Japão, e Coreia. Tóxico para animais, especialmente porcos.
zearalenona	milho, trigo	<i>F. graminearum</i> <i>F. culmorum</i> <i>F. crookwellense</i>	Identificada pela Agência Internacional de Pesquisa do Câncer (AIPC) como possível cancerígeno humano. Afeta sistema reprodutivo em porcas.
ocratoxina A	cevada, trigo e muitos outros produtos	<i>Aspergillus ochraceus</i> <i>Penicillium verrucosum</i>	Suspeita pela AIPC como cancerígeno humano. Cancerígeno em porcos e animais de laboratório.
fumosina B ₁	milho	<i>Fusarium moniliforme</i> e várias espécies menos comum	Suspeita pela AIPC como cancerígeno humano. Tóxico para porcos e aves domésticas. Causa leucoencefalomalacia equina (ELEM), doença fatal em cavalos.
afatoxina B ₁ , B ₂	milho, amendoim e muitos outros produtos	<i>Aspergillus flavus</i>	Aflatoxina B ₁ , e misturas de aflatoxinas que ocorrem naturalmente, identificadas como cancerígeno pela AIPC. Efeitos diversos em vários animais, especialmente galinhas
B ₁ , B ₂ , G ₁ , G ₂	milho, amendoim	<i>Aspergillus parasiticus</i>	



Efeitos estrogênicos

*Cortesia
Dr. Carlos Mallmann
LAMIC*



PÁSSAROS

PASSARO PRETO –

Agelaius ruficapillus



Gnorimopsar chopi



PÁSSAROS



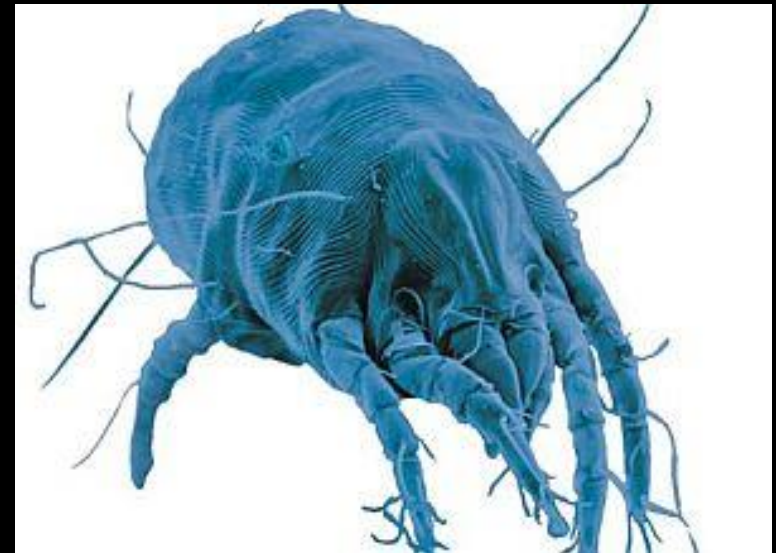
Columba livia

Principais doenças transmitidas pelos pombos:

- **CRIPTOCOCOSE** – inflamação no cérebro e meninges, ocasionada por fungos
- **HISTOPLASMOSE** – infecção pulmonar causada por fungos
- **ALERGIA** – desencadeada por penas que contém, piolhos, ácaros e pulgas
- **TOXOPLASMOSE** – infecção celular que ataca múltiplos órgãos, ocasionada por protozoários, que também é transmitida pelos gatos
- **ORNITOSE** – infecção pulmonar
- **SALMONELA** – infecção intestinal, ocasionada por bactérias (alimentos contaminados)
- **PSITACOSE** – causa dor de cabeça, febre alta, calafrios, ocasionadas por vírus
- **COCCIDIOSE, CANDIDÍASE, ENCEFALITE, PSEUDOTUBERCULOSE, TUBERCULOSE AVÍCOLA** e mais 26 doenças registradas.

ÁCAROS

Acarus sirus



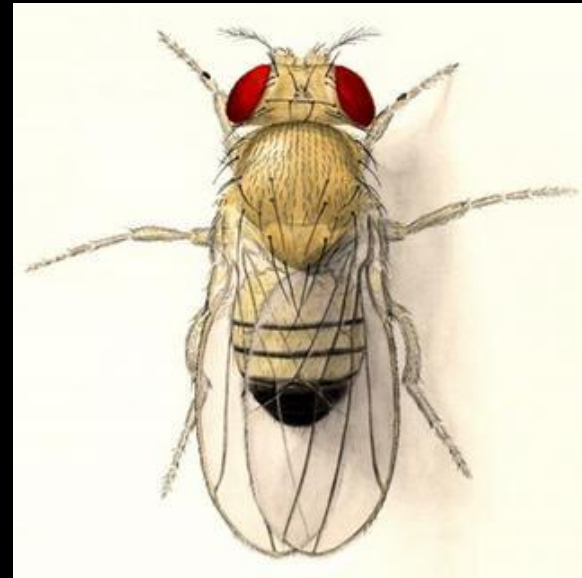
BARATAS – *Periplaneta americana* ; *Blatella germanica*



- Moscas



Musca domestica



Drosophila melanogaster



Dematobia hominis

INSETOS DE PRODUTOS ARMAZENADOS

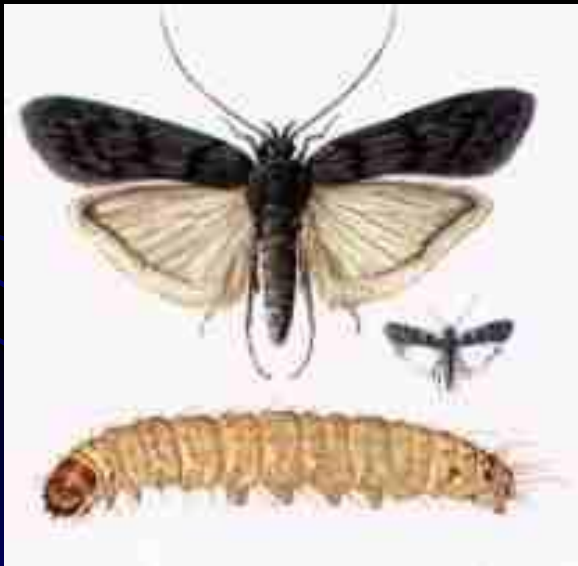
CARUNCHO DO MILHO – *Sitophilus zeamais*



CARUNCHO DO FEIJAO – *Acanthocelides obtectus*



TRAÇA DOS CEREAIS – *Sitotroga cerealella*



BESOURO DOS CEREAIS – Tribolium sp





**Espigas BEM
empalhadas**

**Espigas MAL
empalhadas**

ROEDORES

CAMONDONGOS (*Mus musculus*)



ROEDORES

RATO DO TELHADO (*Rattus rattus*)



ROEDORES

RATAZANA (*Rattus norvegicus*)





OUTROS ANIMAIS

JAVALIS

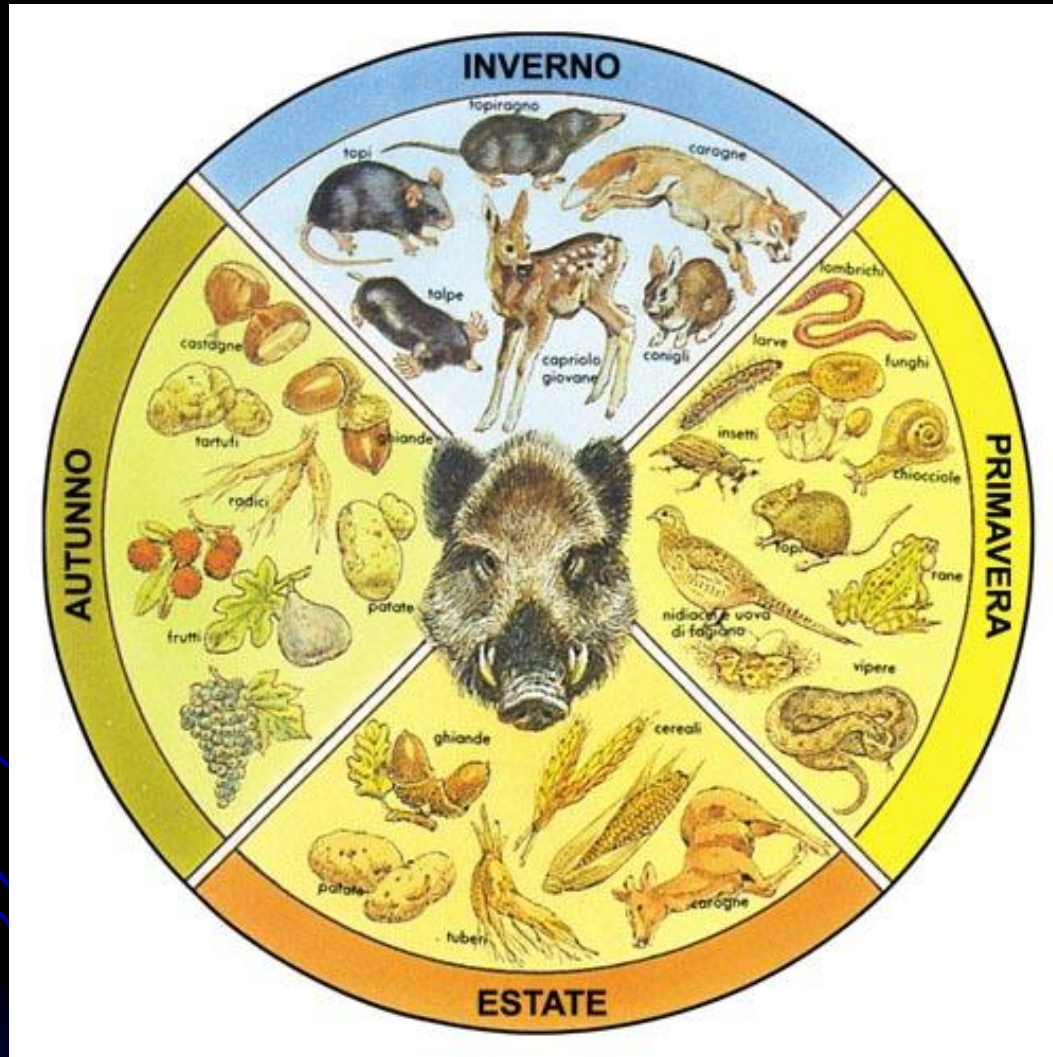


OUTROS ANIMAIS

JAVALIS (*Sus s. scrofa*)

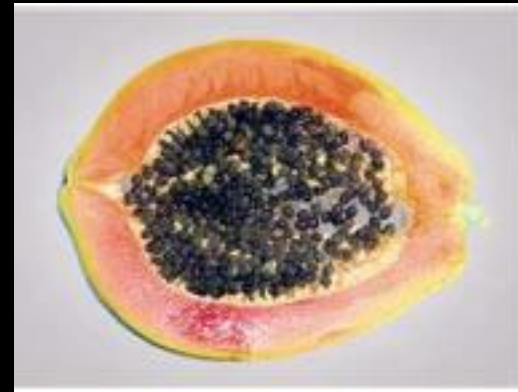


Alimentação do javali





Danos mecânicos





Danos causados pelo calor/sol



Danos causados pelo frio

